



### Information produit

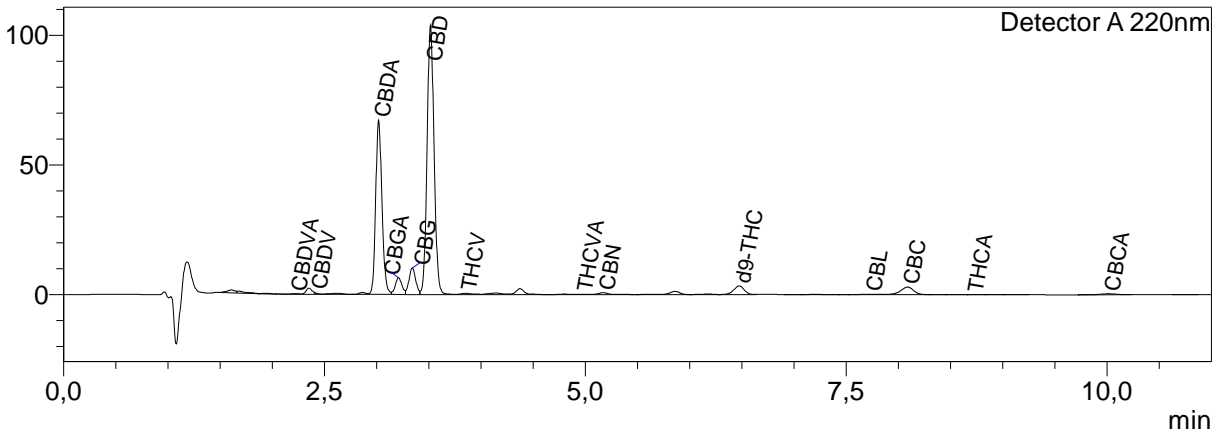
Nom produit : Mango Kush GlassHouse (FLR-CBD-MK-GL-0125)  
Société : Le Grosssiste du CBD  
Donnée : Data\_20250120\_Le Grosssiste du CBD\_Mango Kush GlassHouse (FLR-CBD-MK-GL-C  
Méthode : High sensitivity.lcm  
Série : Analysis20250120\_165752.lcb  
Fiole # : 1-21  
Vol. d'injection : 5 uL  
Masse : 196 mg  
Vol. d'extraction : 20 mL  
Dilution : 10  
Acquis le : 20/01/2025 17:43:30  
Validé le : 21/01/2025 09:32:24

Limite de quantification : 0,01%

Acquis par : Glouannec Alan  
Validé par : Glouannec Alan

### Chromatogram

mV



### Résultats quantitatifs

Detector A

Name	Ret. Time	Dry weight %
CBDVA	2,222	0,01
CBDV	2,415	0,01
CBDA	3,020	1,94
CBGA	3,211	0,19
CBG	3,342	0,35
CBD	3,517	3,71
THCV	3,852	0,02
THCVA	4,961	0,01
CBN	5,173	0,02
d9-THC	6,476	0,18
d8-THC	--	<LOQ
CBL	7,733	0,01
CBC	8,090	0,20
THCA	8,706	<LOQ
CBCA	10,018	0,09

Total THC	0,18	%
Total CBD	5,41	%
Total CBG	0,51	%
Total THCV	0,03	%

Les résultats de cette analyse ne sont valables que pour l'échantillon ayant été fourni au laboratoire.  
Un échantillon sera conservé pour une période de 3 mois après analyse si une quantité suffisante a été fournie au laboratoire.

<LOQ = Inférieur à la limite de quantification

Laboratoire d'analyse de la société  
TM Nature distribution  
370 rue capitaine Simon-73170 Yenne  
Tel: 04 57 08 93 43  
E-mai : [contact@test-cbd.com](mailto:contact@test-cbd.com)  
n°Siret : 84841988300030