

## Information produit

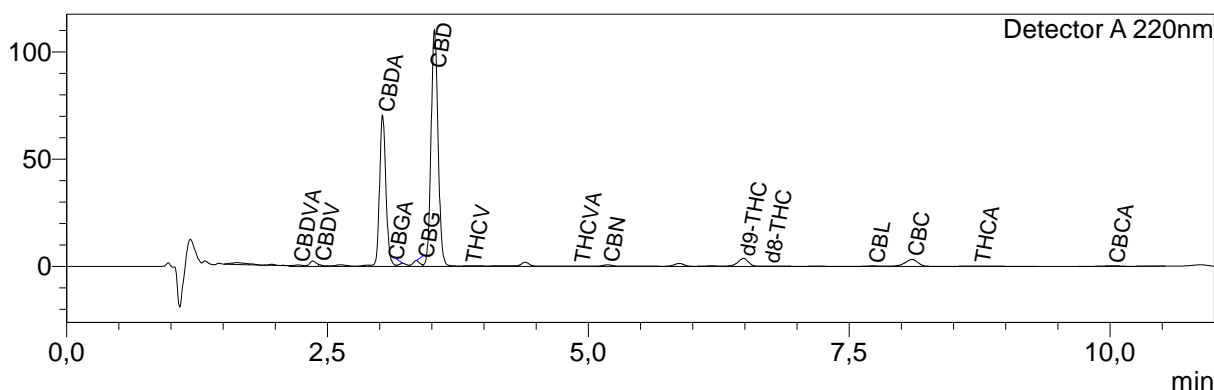
Nom produit : Watermelon bux mix greenhouse (FLE-CBD-WTML-GR-0425)  
 Société : Le Grossiste du CBD  
 Donnée : Data\_20250507\_Le Grossiste du CBD\_Watermelon bux mix greenhouse (FLE-CBD-W)  
 Méthode : High sensitivity.lcm  
 Série : Analysis20250507\_155453.lcb  
 Flot # : 1-10  
 Vol. d'injection : 5 uL  
 Masse : 222 mg  
 Vol. d'extraction : 20 mL  
 Dilution : 10  
 Acquis le : 07/05/2025 16:06:42  
 Validé le : 07/05/2025 17:00:53

Limite de quantification : 0,01%

Acquis par : Glouannec Alan  
 Validé par : Glouannec Alan

## Chromatogram

mV



## Résultats quantitatifs

Detector A

Name	Ret. Time	Dry weight %
CBDVA	2,220	0,02
CBDV	2,422	0,01
CBDA	3,029	1,81
CBGA	3,221	0,04
CBG	3,352	0,08
CBD	3,526	3,52
THCV	3,865	0,01
THCVA	4,909	<LOQ
CBN	5,185	0,02
d9-THC	6,488	0,18
d8-THC	6,727	0,01
CBL	7,729	0,02
CBC	8,103	0,20
THCA	8,745	0,01
CBCA	10,029	0,07

Total THC	0,19	%
Total CBD	5,11	%
Total CBG	0,12	%
Total THCV	0,02	%

Les résultats de cette analyse ne sont valables que pour l'échantillon ayant été fourni au laboratoire.  
 Un échantillon sera conservé pour une période de 3 mois après analyse si une quantité suffisante a été fournie au laboratoire.

**Laboratoire d'analyse de la société**  
**TM Nature distribution**  
**370 rue capitaine Simon-73170 Yenne**  
**Tel: 04 57 08 93 43**  
**E-mail : contact@test-cbd.com**  
**n°Siret : 84841988300048**

<LOQ = Inférieur à la limite de quantification

Cette mention peut aussi signifier que la molécule ciblée n'est pas quantifiable.

Pour connaître la législation en vigueur en France référez vous à l'actualisation du 04/06/2024 de la décision du 22/05/2024 de l'ANSM.

