



Information produit

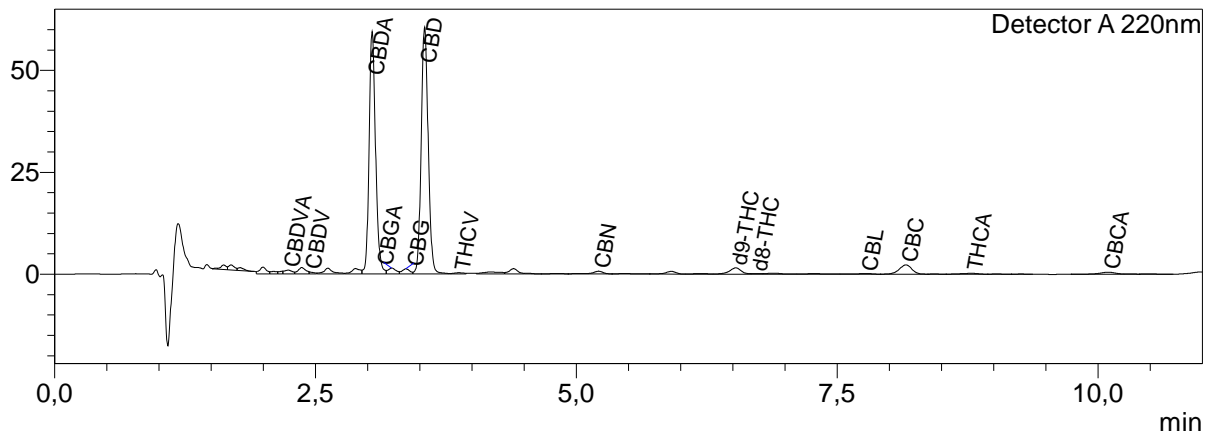
Nom produit : Super lemon haze, glasshouse (FLR-CBD-Sp-LMH-GL-1124)
Société : Le grossiste du CBD
Donnée : Data_20241128_Le grossiste du CBD_Super lemon haze, glasshouse (FLR-CBD-Sp-LI
Méthode : High sensitivity.lcm
Série : Analysis20241128_143804.lcb
Fiole # : 1-11
Vol. d'injection : 5 uL
Masse : 204 mg
Vol. d'extraction : 20 mL
Dilution : 10
Acquis le : 28/11/2024 15:26:16
Validé le : 28/11/2024 16:12:36

Limite de quantification : 0,01%

Acquis par : Glouannec Alan
Validé par : Glouannec Alan

Chromatogram

mV



Résultats quantitatifs

Detector A

Name	Ret. Time	Dry weight %
CBDVA	2,240	0,03
CBDV	2,445	0,01
CBDA	3,044	1,69
CBGA	3,233	0,05
CBG	3,368	0,05
CBD	3,547	2,09
H4CBD	--	<LOQ
THCV	3,875	0,01
THCVA	--	<LOQ
CBN	5,214	0,02
d9-THC	6,529	0,09
d8-THC	6,723	0,01
CBL	7,777	0,01
CBC	8,160	0,15
THCA	8,787	0,02
CBCA	10,100	0,13

Total d9-THC	0,10	%
Total CBD	3,57	%
Total CBG	0,09	%
Total THCV	0,01	%

Les résultats de cette analyse ne sont valables que pour l'échantillon ayant été fourni au laboratoire.

Un échantillon sera conservé pour une période de 3 mois après analyse si une quantité suffisante a été fournie au laboratoire.

<LOQ = Inférieur à la limite de quantification

Laboratoire d'analyse de la société
TM Nature distribution
370 rue capitaine Simon-73170 Yenne
Tel: 04 57 08 93 43
E-mai : contact@test-cbd.com
n°Siret : 84841988300030